



2-Introdução e Conceitos Básicos das TIC

Sistema Operativo em Ambiente Gráfico (cont.)



Windows

Sumário

- ❖ *Identificar e distinguir pastas, ficheiros e atalhos assim como as diferentes operações que se podem realizar.*
- ❖ *Gestão ficheiros, pastas e atalhos.*
- ❖ *Identificar e operacionalizar um software de compressão de dados.*
- ❖ *Resolução e Correção da ficha de trabalho nº4*



Revisão

- Que cuidados devemos ter quando descarregamos software da internet?
- Identifica as formas que estudas-te para aceder a um programa instalado?
- Quais os procedimentos para se proceder à instalação de software a partir de um CD?
- Quais os elementos básicos da interface de utilizador?
- O que entendes por ambiente de trabalho?
- Identifica as opções de personalização do ambiente de trabalho estudadas?



Objetivos da aula

- Identificar a diferença entre atalhos, ficheiros e pastas;
- Reconhecer a função de atalhos, ficheiros e pastas;
- Conhecer as operações que se podem realizar com ficheiros;
- Realizar operações básicas (criar, renomear, eliminar, recuperar) com ficheiros, pastas e atalhos;
- Reconhecer os diversos modos de visualização de ficheiros e pastas;
- Conhecer as diversas formas de obter informação referente ao espaço ocupado por ficheiros;



Gestão de ficheiros, pastas e atalhos em ambiente gráfico



Gestão de ficheiros, pastas e atalhos em ambiente gráfico


➤ Pastas ou diretórios

- Tem como principal objetivo guardar objetos;
- Tal como no nosso dia a dia podemos ver uma pasta como um local onde guardamos, de forma organizada, ficheiros e outras pastas.



Gestão de ficheiros, pastas e atalhos em ambiente gráfico

Ficheiros

- Toda a informação é guardada em ficheiros;
- Todos os ícones cujo símbolo associado não seja  são ficheiros;
- Podemos facilmente identificar o conteúdo de um ficheiro através do ícone que lhe está associado.

Ficheiro do PowerPoint



PowerPoint

Ficheiro do Word



Word

Ficheiro do Excel



Excel

Gestão de ficheiros, pastas e atalhos em ambiente gráfico

➤ Ficheiros

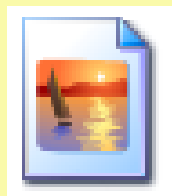
- Todos os trabalhos são guardados em ficheiros;
- Todos os programas, incluindo o Windows consistem em ficheiros;
- A designação de um ficheiro é composta por duas partes:
 - Nome
 - Extensão



PowerPoint

Exemplo.ppt

- Ficheiro do programa de criação de apresentações Microsoft PowerPoint



Exemplo.jpg

- Ficheiro de imagem JPG ou JPEG

Gestão de ficheiros, pastas e atalhos em ambiente gráfico

➤ Ficheiros

Para o informático, o Ficheiro é o conjunto de registos da mesma natureza, suscetíveis de sofrer modificações, com uma organização interna bem estruturada.

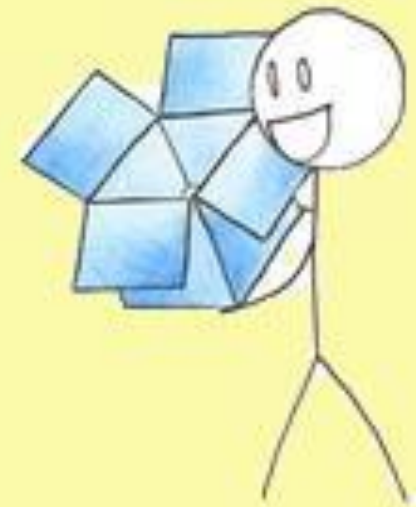


Gestão de ficheiros, pastas e atalhos em ambiente gráfico

➤ Operações com ficheiros

Quais as operações que podemos fazer sobre ficheiros?

- ✓ Consulta(leitura)
- ✓ Escrita
 - Atualização
 - Alteração
 - Inserção
 - Anulação
- ✓ Ordenação
- ✓ Fusão
- ✓ Intercalação



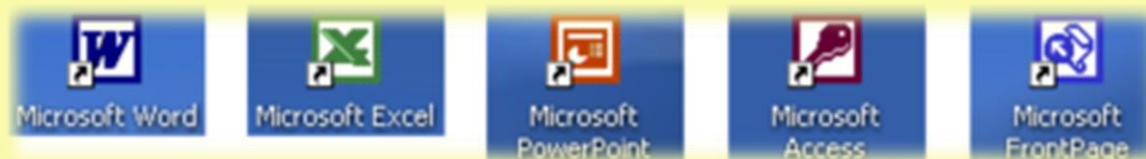
Gestão de ficheiros, pastas e atalhos em ambiente gráfico

➤ Ícones



- São as pequenas imagens/símbolos que representam programas, ficheiros e pastas.

➤ Atalhos



- São formas de chegar mais rapidamente a determinado local, unidade impressoras, pastas ou ficheiros do computador ou da rede, que se usam com frequência;
- Distinguem-se dos restantes ícones pelo símbolo que apresentam no canto inferior esquerdo;
- Pode criar atalhos sempre que desejar para outros programas ficheiros e pastas.

Gestão de ficheiros, pastas e atalhos em ambiente gráfico

➤ Criar Atalhos

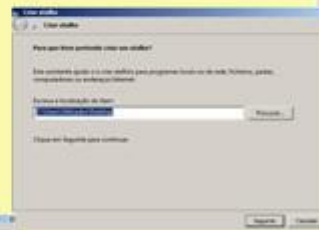
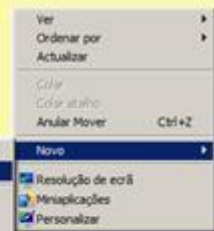
Para criar atalhos, escolher um dos seguintes procedimentos:

1. Clicar no ambiente de trabalho com o botão secundário (direito) do rato e escolher a opção:

Novo -> Atalho.

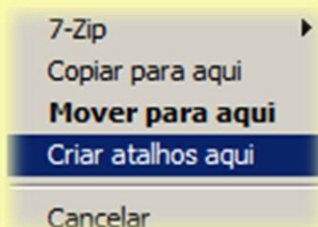
- Preencher a localização do item, ficheiro ou pasta, escrevendo o caminho;

- Clicar em Seguinte, dar um nome ao atalho e premir **Concluir**.



Gestão de ficheiros, pastas e atalhos em ambiente gráfico

2. Clicar no objeto com o botão esquerdo do rato, manter premida a tecla **Ctrl** e arrastá-lo para o ambiente de trabalho.



3. Abrir o menu de atalho sobre o objeto e escolher a opção:
 - **Enviar para o ambiente de trabalho (criar atalho).**

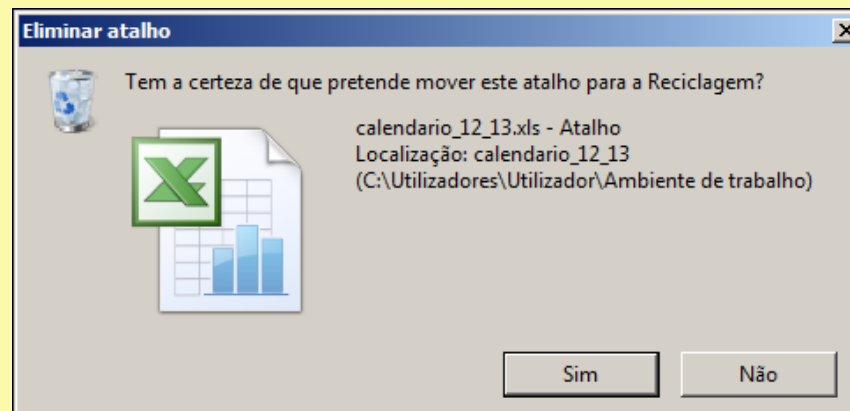
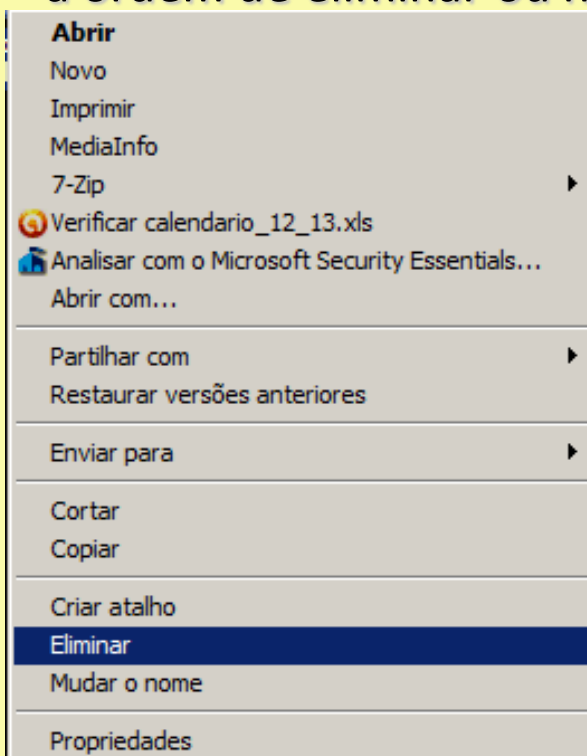


Gestão de ficheiros, pastas e atalhos em ambiente gráfico

➤ Eliminar Atalhos

Para eliminar um atalho, clicar sobre o objeto com o botão secundário (direito) do rato e escolher a opção: **Eliminar**

- De seguida surge uma caixa de confirmação, onde se pode confirmar a ordem de eliminar ou não.



Gestão de ficheiros, pastas e atalhos em ambiente gráfico

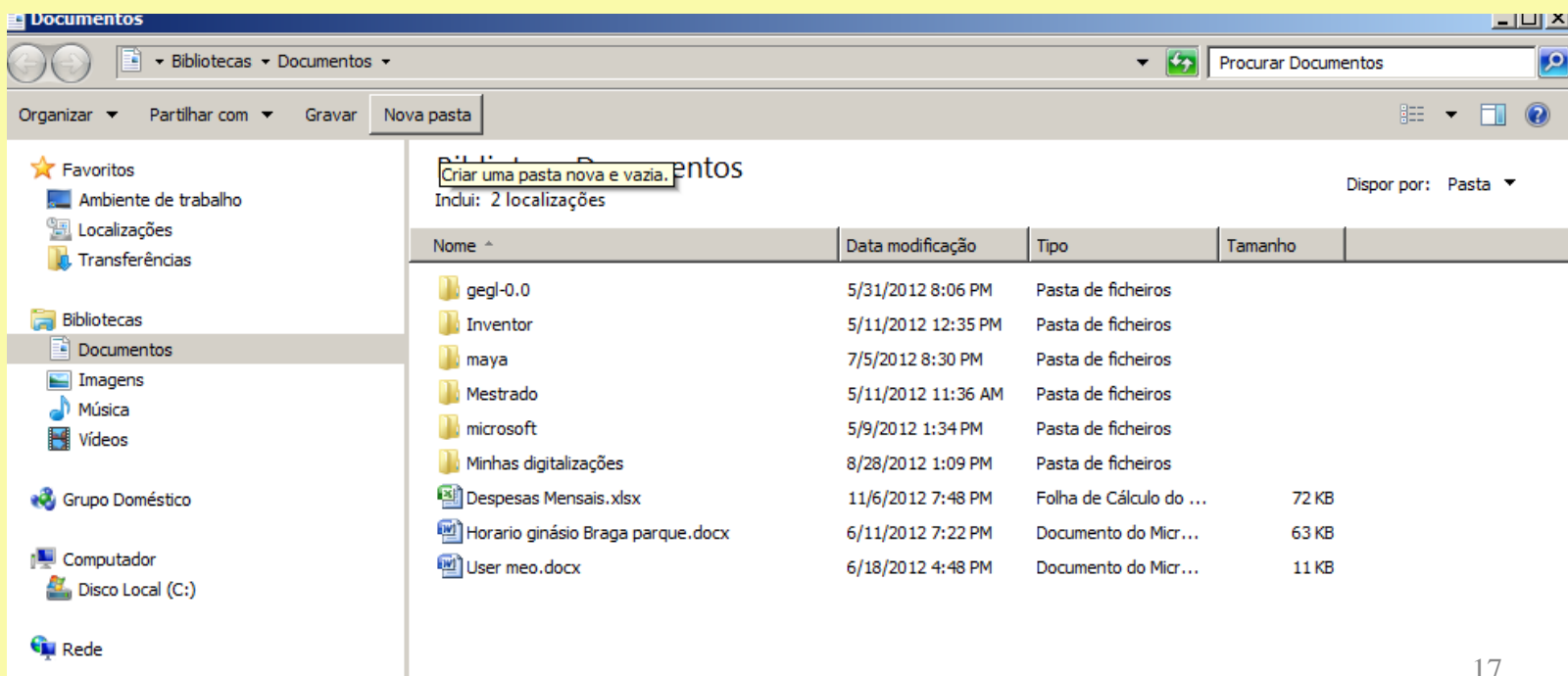


Gestão de ficheiros, pastas e atalhos em ambiente gráfico

➤ Criar Pastas

A criação de pastas pode ser feita de uma das seguintes formas:

1. Criar uma pasta a partir de uma janela do explorador de pastas:
 - Clicar no botão “Nova Pasta” que aparece na barra de ferramentas da janela.



Gestão de ficheiros, pastas e atalhos em ambiente gráfico

2. Criar uma pasta no ambiente de trabalho ou numa zona livre de uma janela do explorador de pastas:

- Clicar no botão direito do rato:

- Escolher **Novo -> Pasta**



Gestão de ficheiros, pastas e atalhos em ambiente gráfico

Qualquer que seja o procedimento efetuado, como passo final, digitar um nome para a pasta e premir a tecla **Enter**.



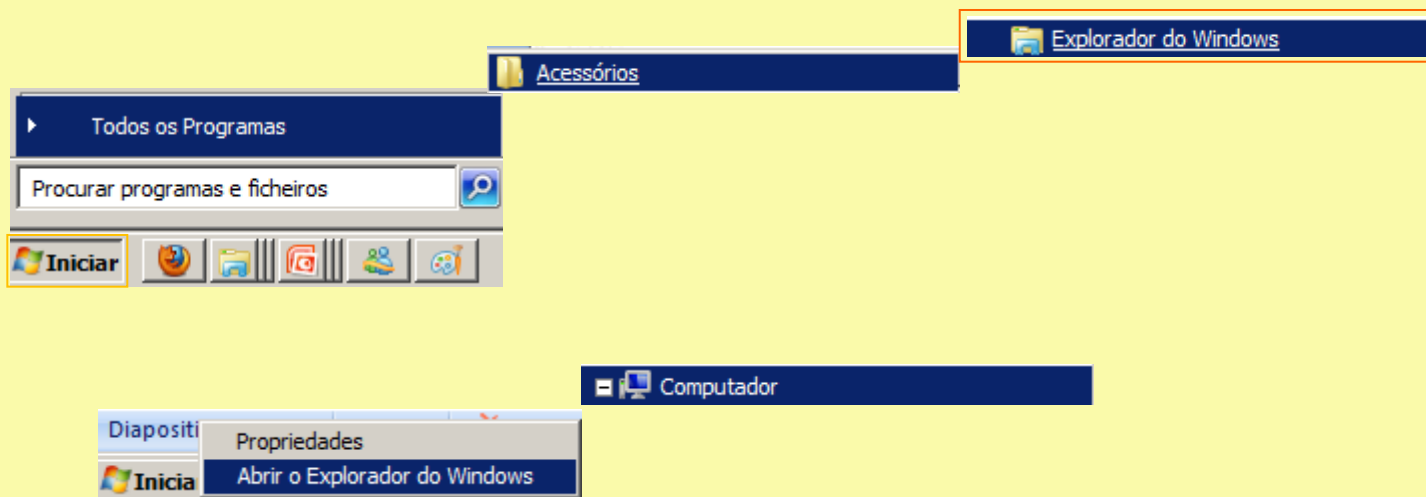
Explorador do Windows



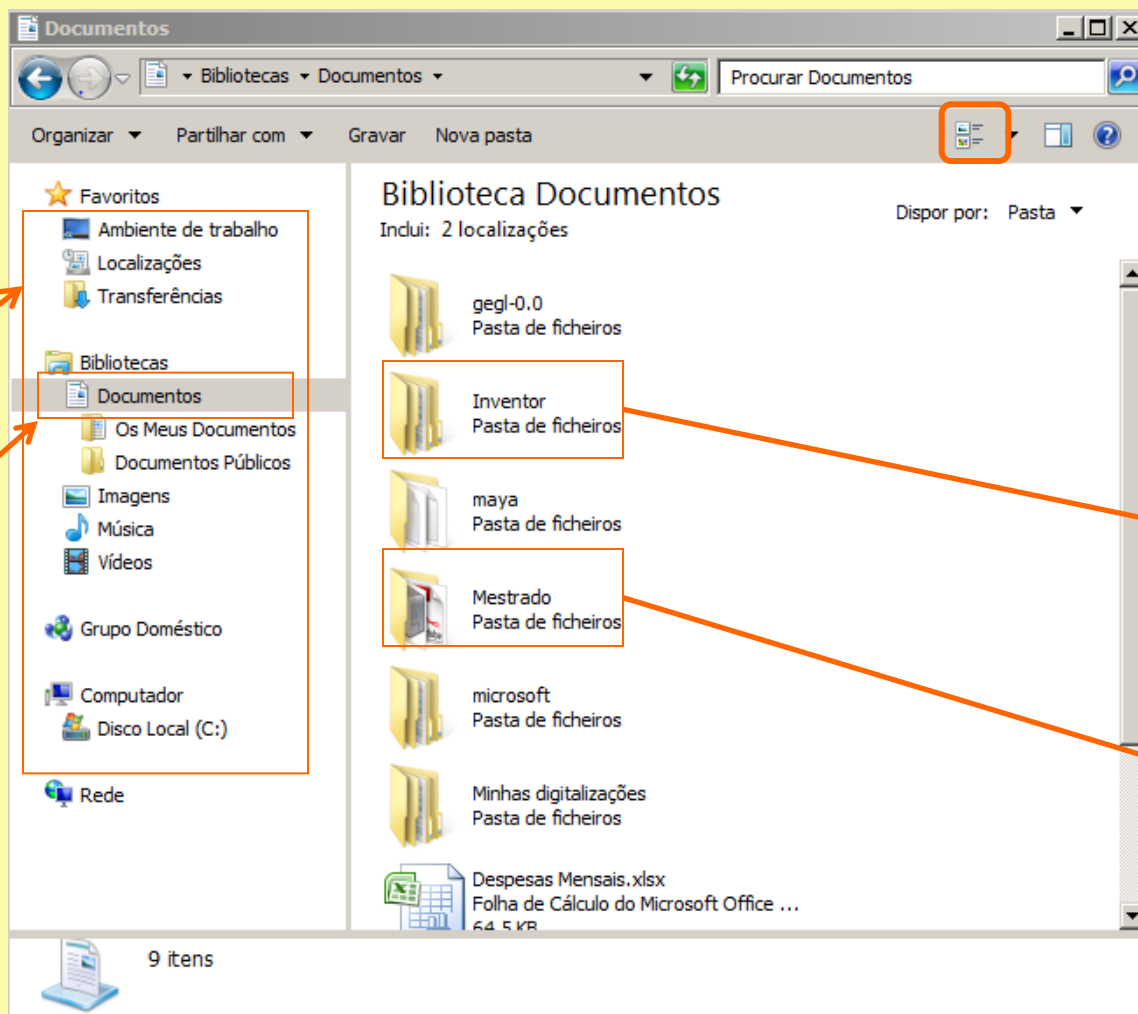
Explorador do Windows

O programa de gestão de ficheiros (Explorador) Permite:

- Organizar os ficheiros em pastas ou diretorias.



Explorador do Windows



Estrutura hierárquica de pastas e subpastas

As pastas ordenas mais à esquerda significa que contém subpastas

pasta

Documento ou ficheiro

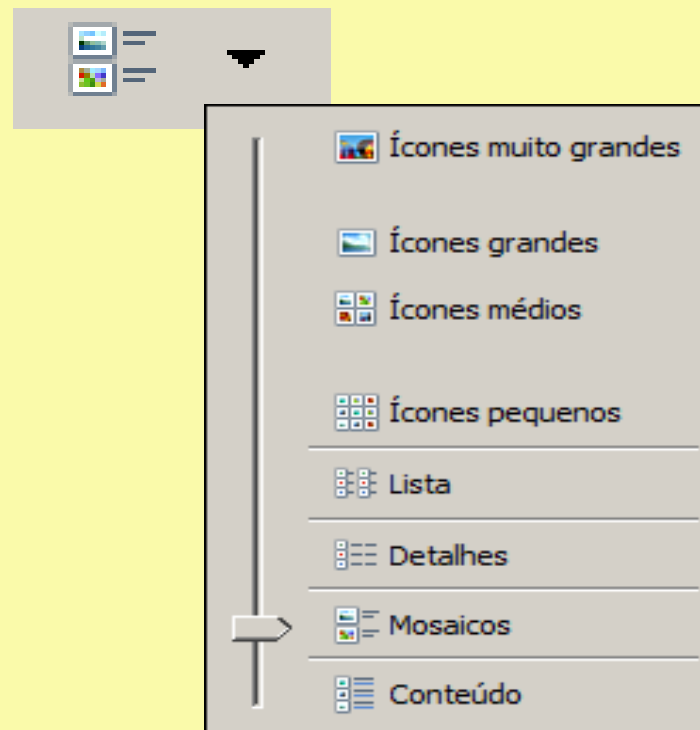


Modos de Visualização

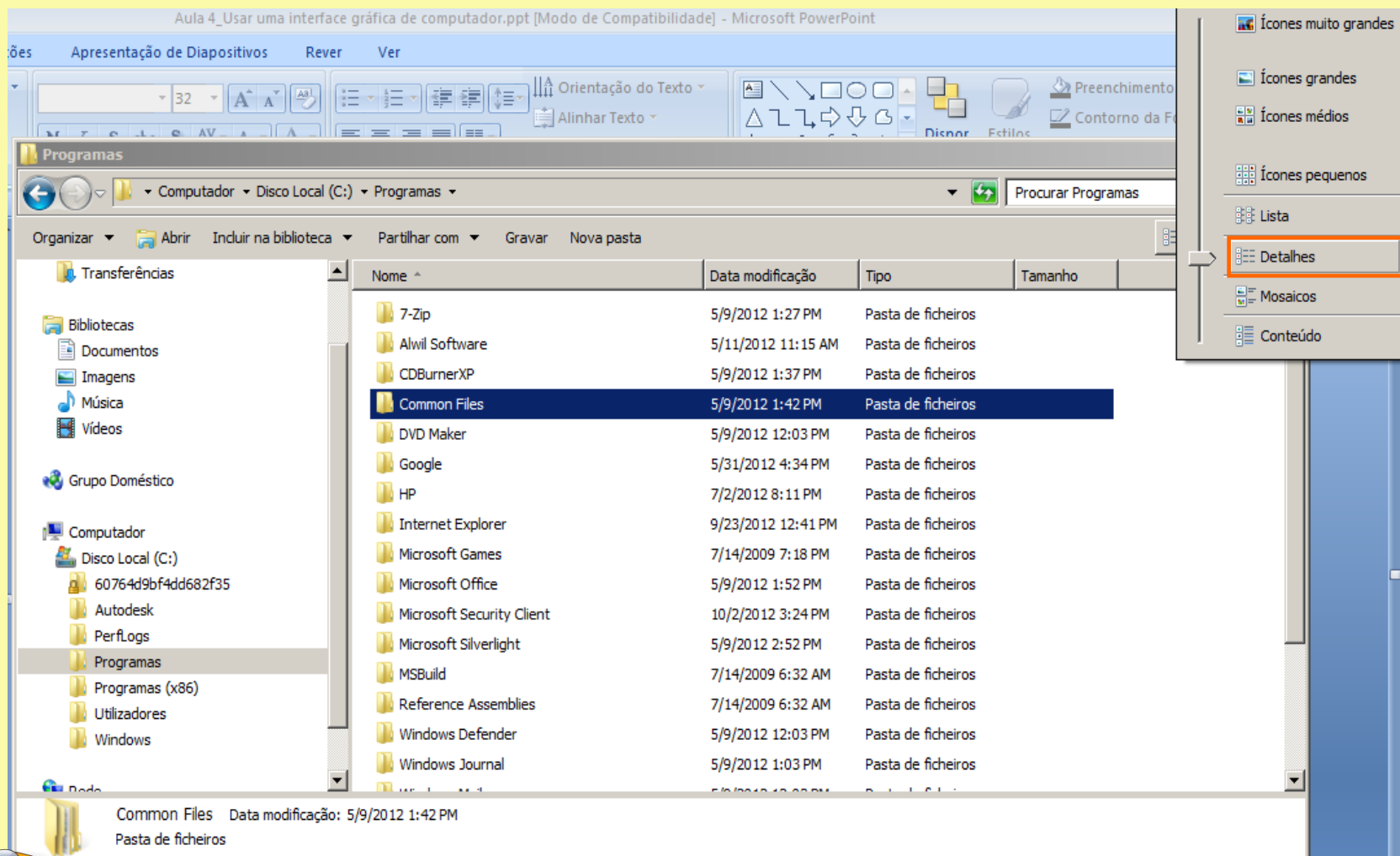
- O **windows** permite escolher o modo de visualização de pastas e ficheiros.

Para alterar a forma de visualização:

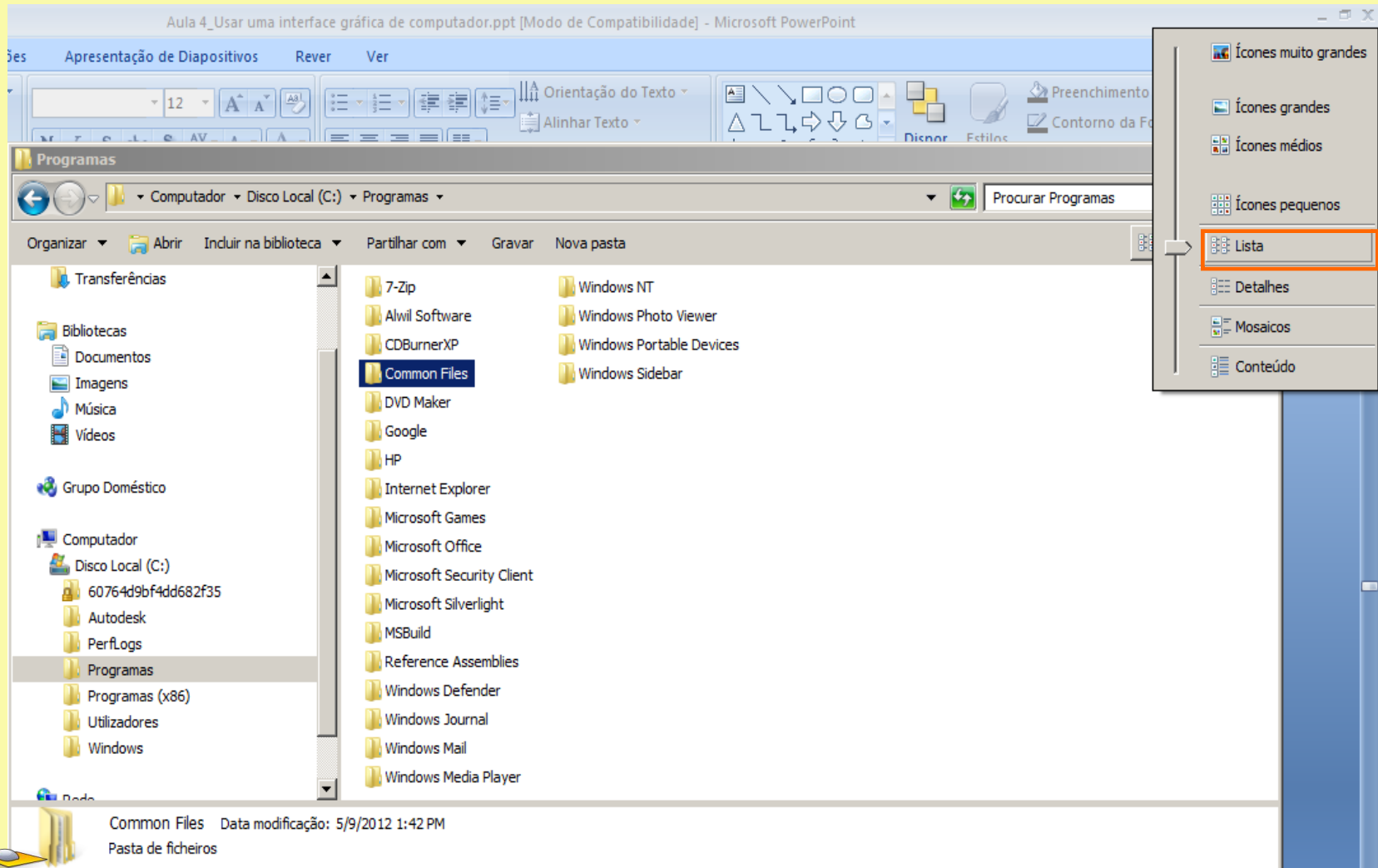
- 1. Abrir o Explorador do *windows*;
- 2. Clicar em Mais opções.



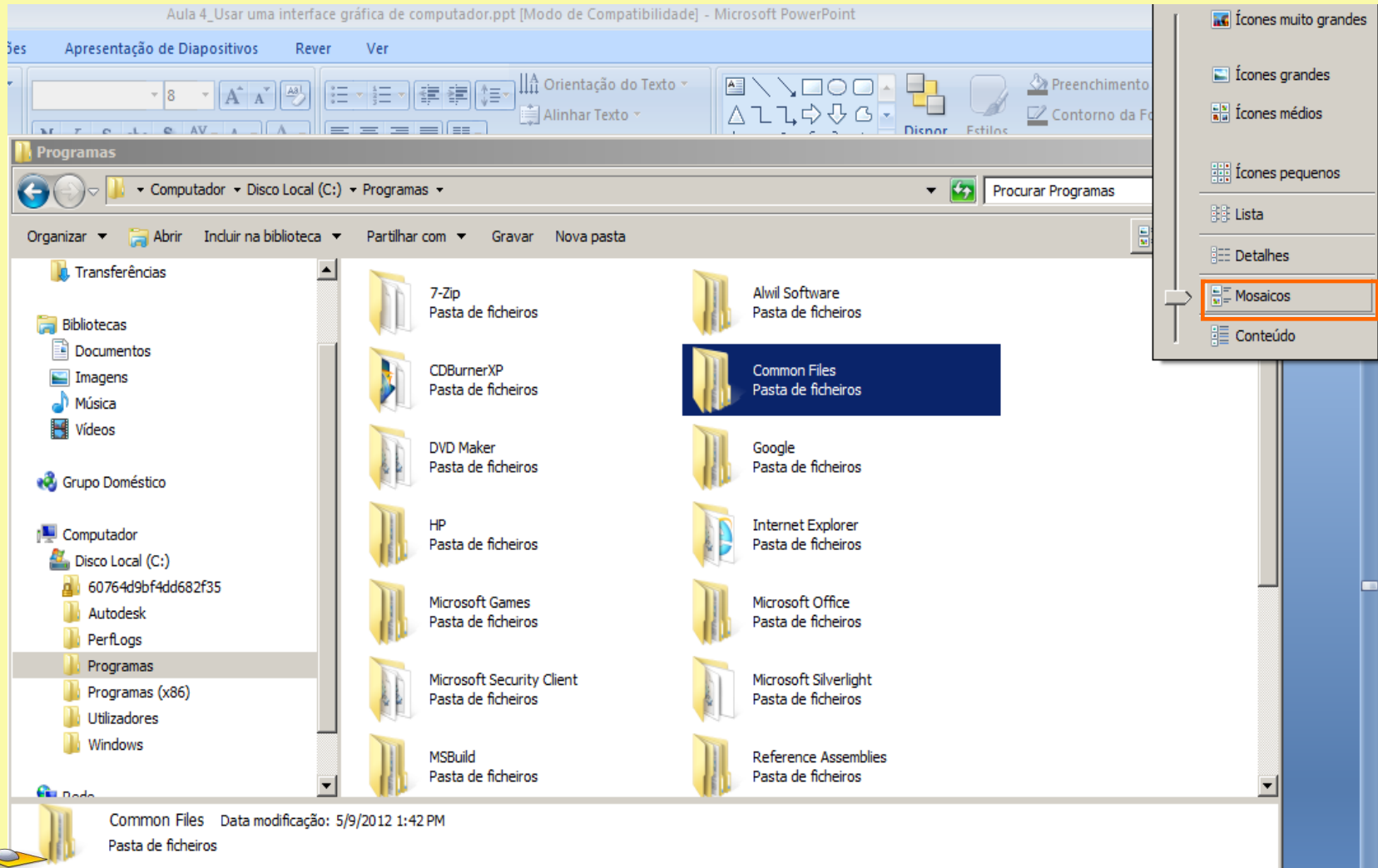
Modos de Visualização



Modos de Visualização



Modos de Visualização



Modos de Visualização



Comandos com ficheiros, pastas e atalhos

Alguns comandos com pastas, ficheiros e atalhos:

- Renomear
- Eliminar
- Recuperar

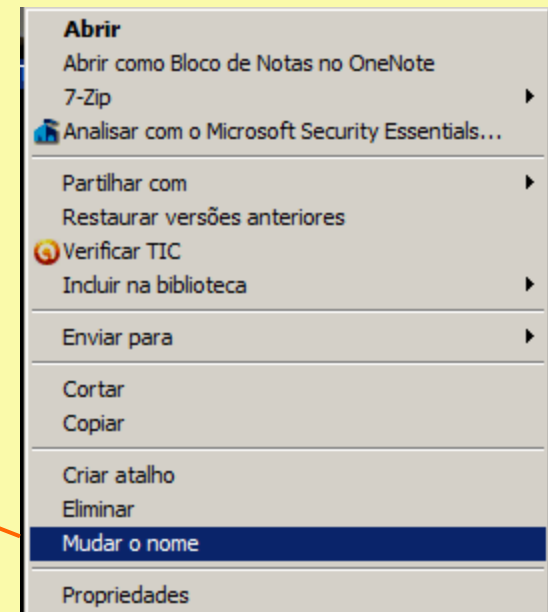
- Abrir e Fechar
- Selecionar
- Copiar
- Mover



Comandos com ficheiros, pastas e atalhos

➤ Renomear pastas ou ficheiros:

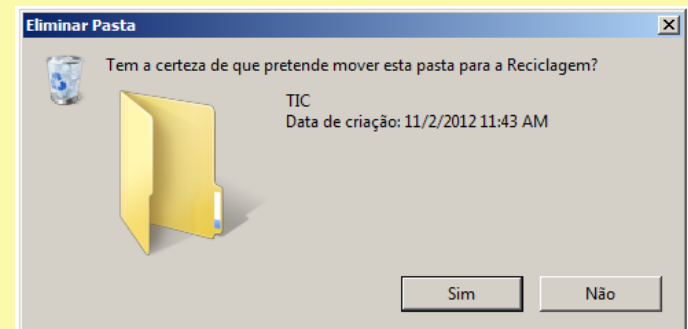
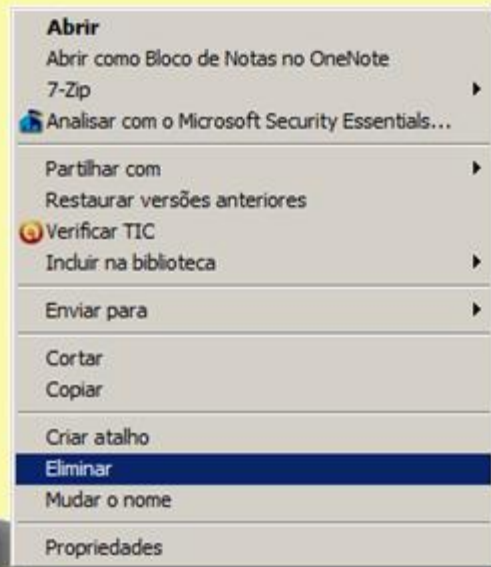
1. Clicar com o botão direito do rato sobre o objecto a que pretendes mudar o nome;
2. Selecionar a opção “Mudar o nome” no menu de acesso rápido;
3. Escrever o novo nome.



Comandos com ficheiros, pastas e atalhos

➤ Eliminar pastas ou ficheiros:

1. Clicar com o **botão direito** do rato sobre o objecto a eliminar;
2. Seleccionar no menu de acesso rápido a opção **Eliminar**;
3. Clicar sobre **Sim** para confirmar a eliminação.



Comandos com ficheiros, pastas e atalhos

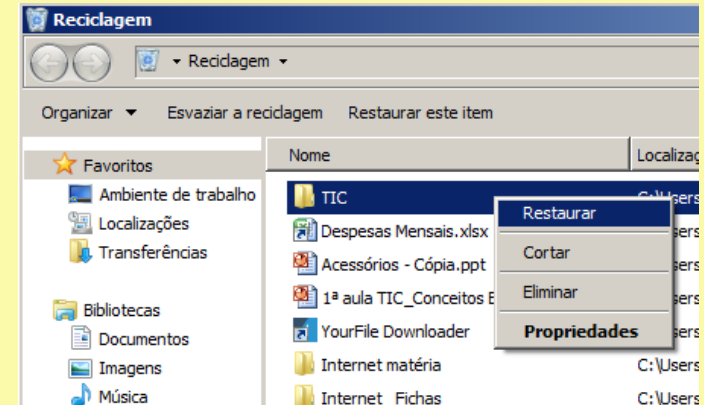
➤ Recuperar pastas e ficheiros:

1. Fazer duplo clique sobre



2. Seleccionar o objecto a recuperar;

3. Primir o **botão direito** do rato e seleccionar a **opção Restaurar**.



Ao recuperar um objecto (pasta ou ficheiro) ele **vai para local de onde tinha sido eliminado.**



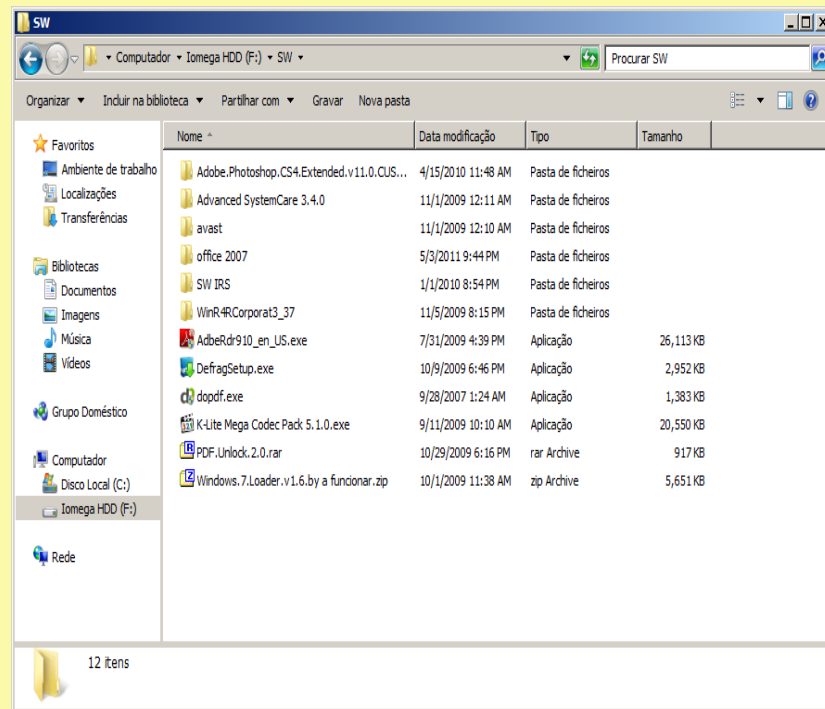
Comandos com ficheiros, pastas e atalhos

➤ O Windows permite visualizar ficheiros e pastas de várias formas.

❑ Numa janela do explorador do windows:

1. Abrir uma janela do **Explorador do Windows**;
2. Clicar sobre o objeto pretendido;
3. Escolher opção de visualização

Detalhes.



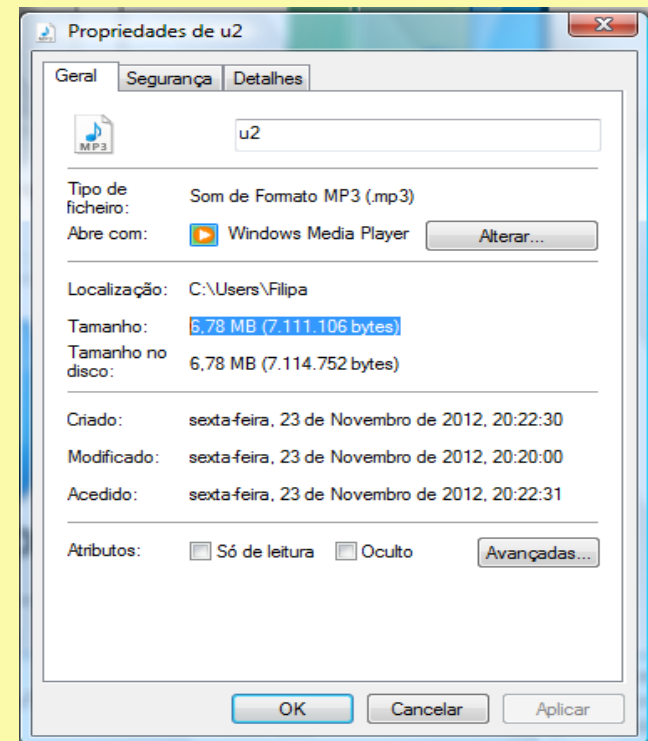
Comandos com ficheiros, pastas e atalhos

➤ O Windows permite visualizar ficheiros e pastas de várias formas.

❑ Diretamente sobre o objeto:

1. Clicar com o botão direito do rato em cima do objeto;

2. Clicar na opção propriedade do Menu rápido;



Comandos com ficheiros, pastas e atalhos



Ficha de Trabalho



[Correção da Ficha de Trabalho Parte Teórica](#)



[Correção da Ficha de Trabalho Parte Prática](#)